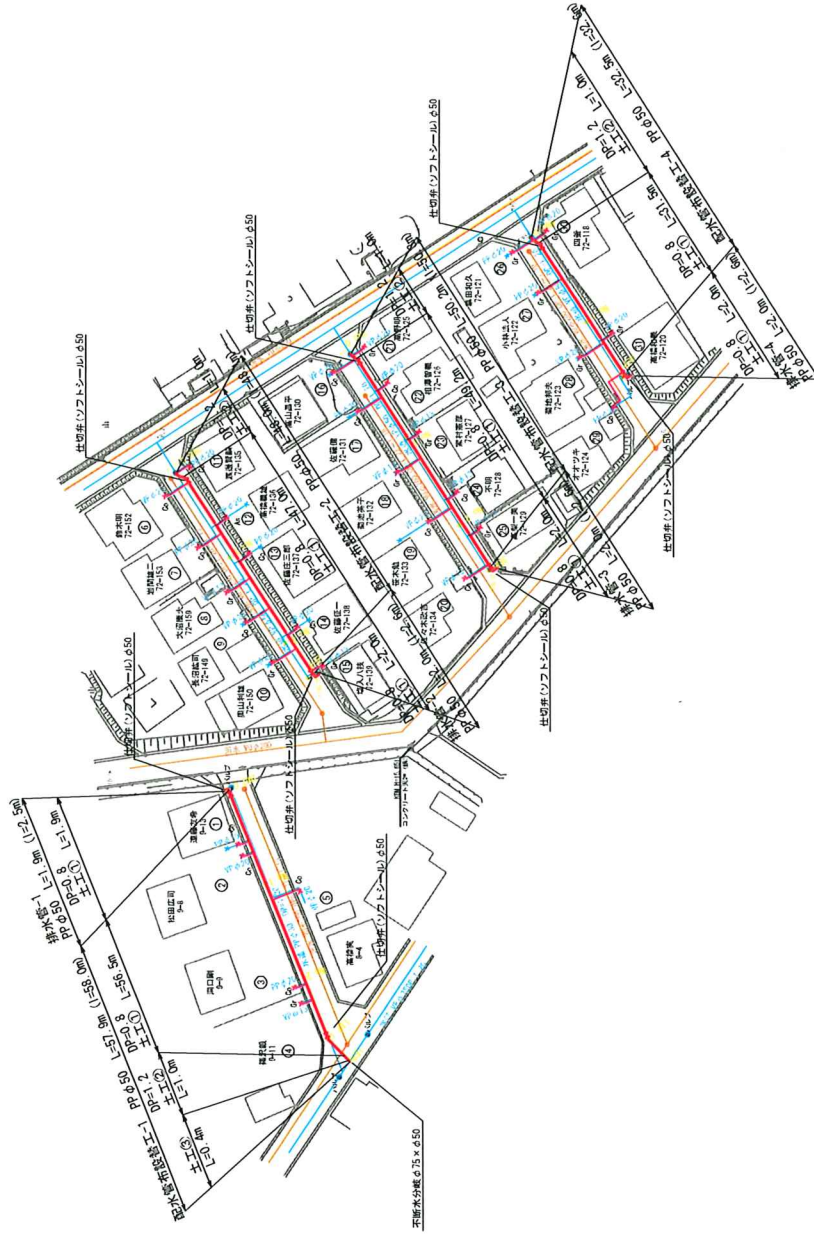
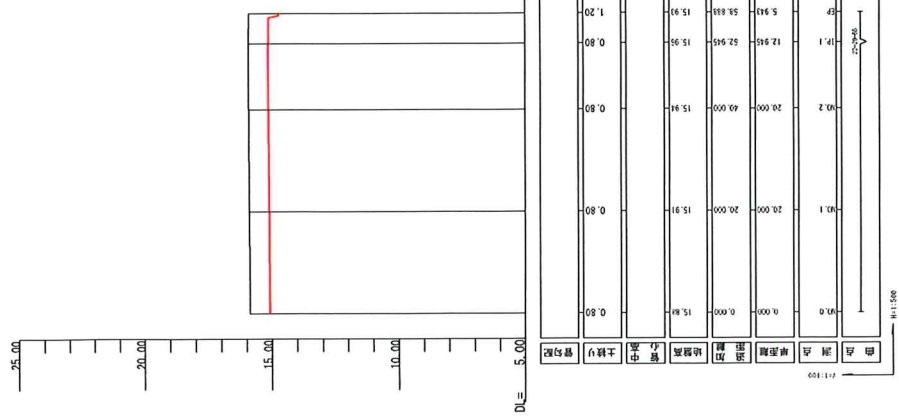


平面図 S=1:500



工 事 名	令和8年度 船岡八入地区ほか配水管布設工事		
工 事 所 属 所	柴田町	大字船岡字八入	地内ほか
図 名	平 面 図		
縮 尺	S=1:500	図面番号全 14 表の内 1	
宮城県柴田町上下水道課			

縦断図 (1/4) H=500
(配水管布設替-1)



工事名	令和8年度 船岡八入地区ほか配水管布設替工事		
工事場所	柴田町	大字船岡字八入	地内ほか
図名	縦断図 (1/4)		
縮尺	図示	図面番号	全14 葉の内 2

宮城県柴田町上下水道課

[illegible]

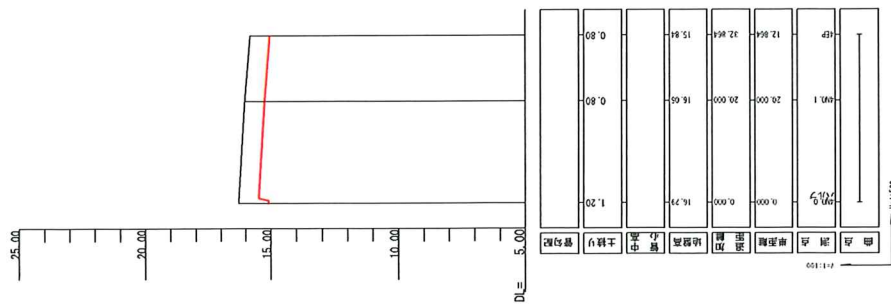
工 事 名	令和8年度 船岡八人地区ほか配水管布設工事
工事場所	柴田町 大字船岡字八人 地内ほか
図 名	碓 斯 図 (2/4)
縮 尺	図 示
	図面番号 14 第何図 3
宮 城 県 柴 田 町 上 下 水 道 課	

Figure 1 is a technical drawing of a road cross-section. The top part shows a plan view of a road with a central lane (0.80m wide) and two side lanes (0.80m wide each). The bottom part shows a longitudinal section of the road with a vertical curve. The vertical curve starts at a height of 15.00m and ends at a height of 15.82m. The road width is 25.00m. The drawing is labeled "D=1:100" and "1:100".

工 事 名	令和8年度 給湯入り地区ほかに配水整備仮設工事
工事場所	柴田町 大字給湯等入り 地内ほか
図 名	縦断面 (3/4)
縮 尺	図 示
縮 尺	図面縮小率 1/4 裏の内 4

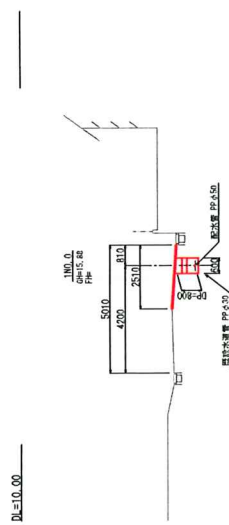
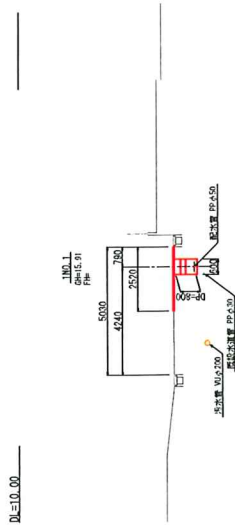
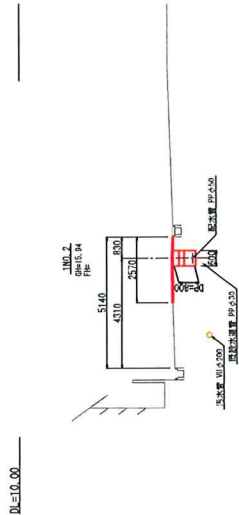
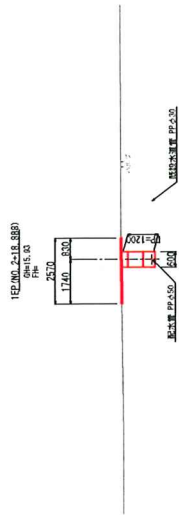
宮城県柴田町上下水道課

縦断図 (4/4) H=1:500
(配水管布設替-4)



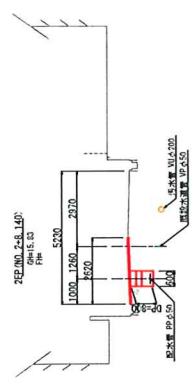
工事名	令和8年度 船岡八入地区ほか配水管布設替工事		
工事場所	柴田町	大字船岡字八入	地内ほか
図名	縦断図 (4/4)		
縮尺	図示	図面番号全 14 葉の内 5	
宮城県柴田町上下水道課			

横断面図(1/4) S=1:100
(1路線)

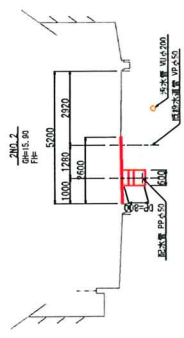


工 事 名	令和8年度 船岡八入地区ほか配水管布設工事		
工事場所	柴田町 大字船岡字八入 地内ほか		
図 名	横 断 図 (1/4)		
縮 尺	S=1:100	図面番号全 14 葉の内 6	
宮 城 県 柴 田 町 上 下 水 道 課			

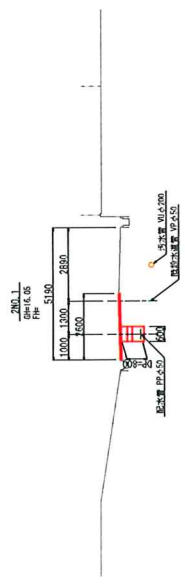
横断図(2/4) S=1:100
(2路線)



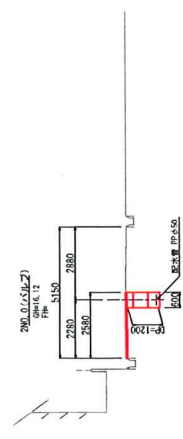
DL=10.00



DL=10.00



DL=10.00



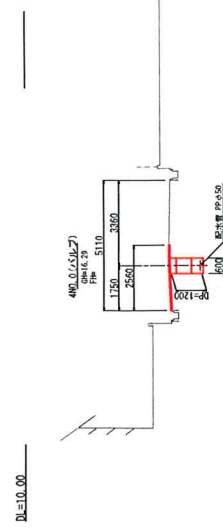
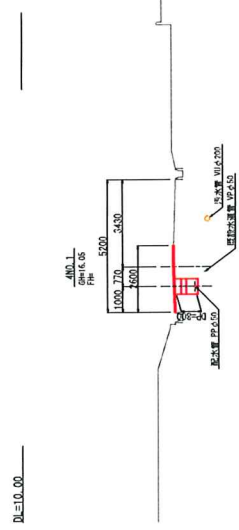
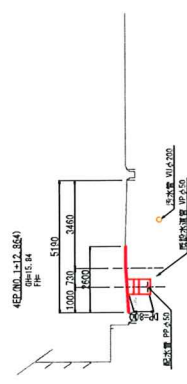
DL=10.00

工事名	令和8年度 船岡八入地区ほか配水管布設工事		
工事場所	柴田町 大字船岡字八入 地内ほか		
図名	横断図 (2/4)		
縮尺	S=1:100	図面番号	全 14 葉の内 7
宮城県柴田町上下水道課			

0110.00

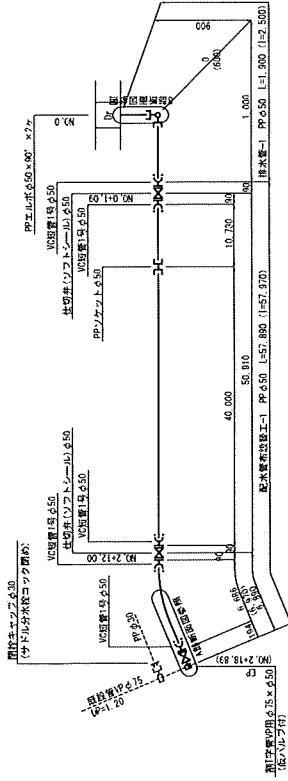
工事名	令和3年度 船岡山地区に排水配水施設整備工事
施工場所	大正薬師堂八ノ下 地区内ほか
図名	築田町
図号	排水図 (3/4)
縮尺	1:100
備考	図面を全くとす。1は、排水図参照

横断図(4/4) S=1:100
(4路線)

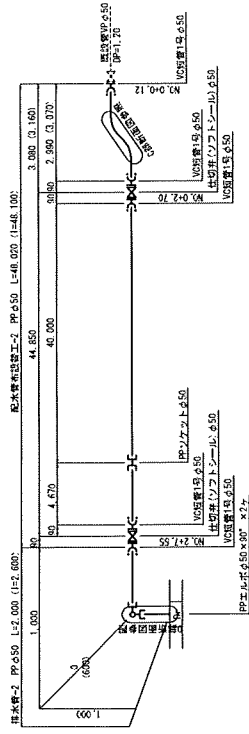


工事名	令和8年度 船岡/八ノ地区ほか配水管布設工事		
工事場所	柴田町 大字船岡字八ノ 地内ほか		
図名	横断図 (4/4)		
縮尺	S=1:100	図面番号	全 14 葉の内 9
宮城県柴田町上下水道課			

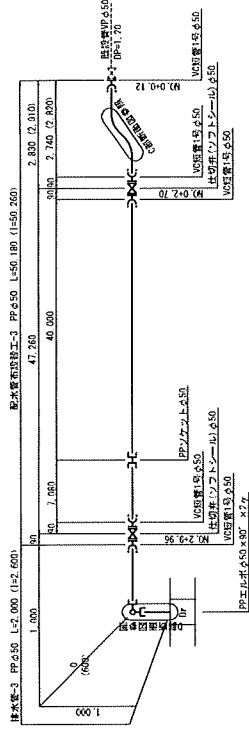
配水管布設替-1



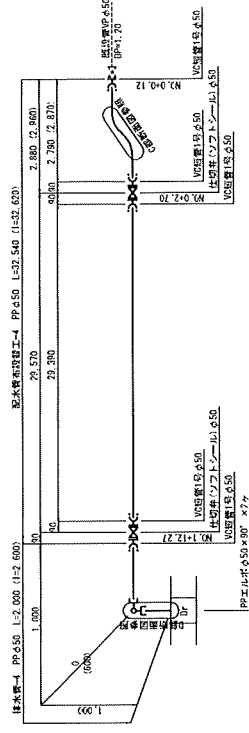
配水管布設替-2



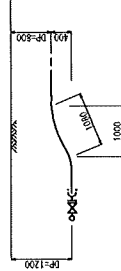
配水管布設替-3



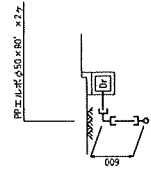
配水管布設替-4



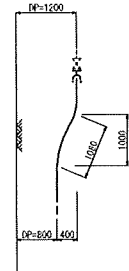
A部断面図



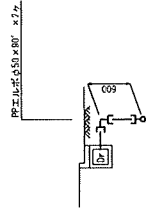
B部断面図



C部断面図



D部断面図



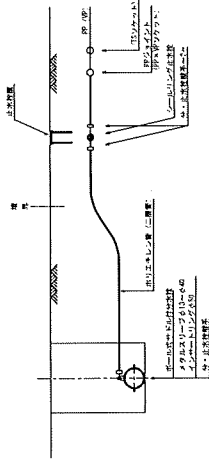
工 事 名	令和8年度 船岡八入地区ほろ配水管布設替工事		
工事場所	柴田町 大字船岡字八入 地内ほか		
図 名	管 割 図		
縮 尺	S=NONE	図面番号全 14 夏の尺 10	
宮 城 県 柴 田 町 上 下 水 道 課			

給水装置切替工

給水管切替数量表

[illegible]

給水管接統工標準図 S-NONE



工 事 名	令和8年度 船岡八地区ほかに配水管布設工事
工事場所	柴田町 大字船岡字八人 地内ほか
図 名	給水本管切替工
縮 尺	S=NONE
縮 尺	図面縮小率 1/4 第 01 頁 11

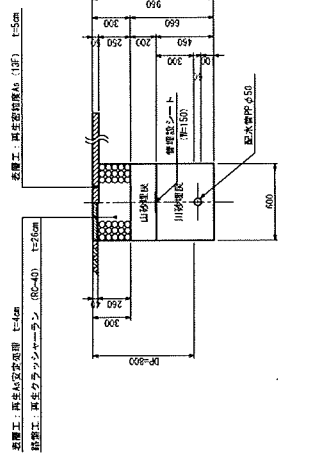
宮城県柴田町上下水道課

標準断面図(1/2) S=1:20

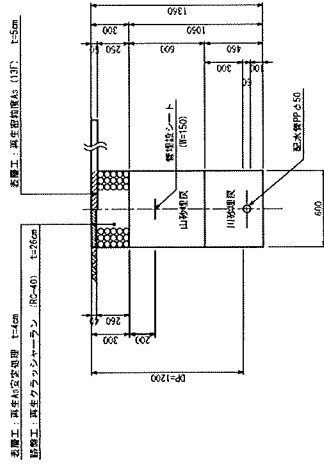
町道・車道部

±I①

假復旧 本復旧

±1.2

恢復舊 本復舊

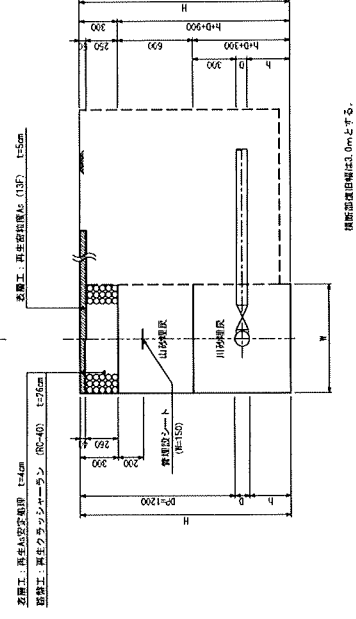
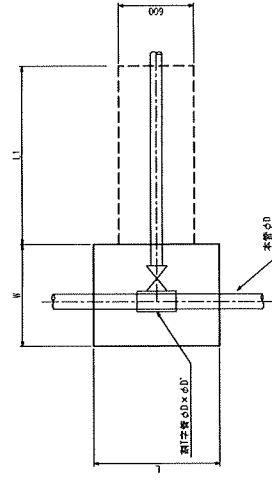


不断水立坑

土工③

町道・車道部

断面图



版がた

[illegible]

工 事 名	令和8年度 給排水管内地区ほか配水管布設給排水
工事場所	柴田町 大字給田字八入 地内ほか
図 名	標準断面図 (1/2)
縮 尺	S=1:20
	図通番号全 14 裏の内 12

宮 城 県 柴 田 町 上 下 水 道 課

標準断面図 (2/2) S=1:20

給水管

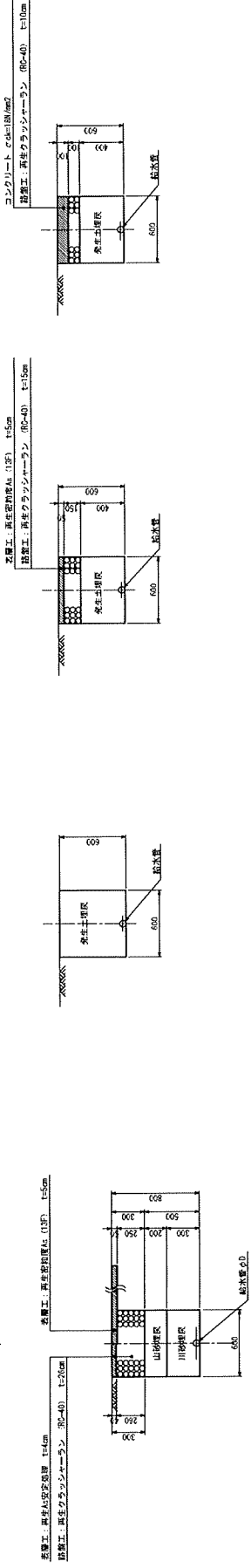
町道・車道部

仮覆土 本覆土

民地部
(緑地)

民地部
(As)

民地部
(Oo)



工 事 名	令和8年度 船岡八入地区ほか給水管布設工事		
工事場所	柴田町	大字船岡字八入	地内ほか
図 名	標準断面図 (2/2)		
縮 尺	S=1:20	図面番号	全 14 頁の内 13
宮城県柴田町上下水道課			